

Zákazník 3000413792

Klatovská nemocnice, a.s.
Plzeňská 929
339 38 Klatovy II
IČO 26360527 DIČ CZ699005333

Klatovská nemocnice, a.s.
Plzeňská 929
Klatovy II
339 01 Klatovy 1

Vážený zákazníku,

tato faktura za elektřinu číslo 422314 byla vystavena dne 09.06.2022. V odběrném místě č. 8110881212, VO - Velkoodběr, Pod Nemocnicí 683, Klatovy II, byla za období od 01.05.2022 do 31.05.2022 spotřebovaná elektřina v množství 19,675 MWh.

Nedoplatek ve výši 59.290,95 CZK prosíme uhradte do data splatnosti.

K úhradě celkem **59.290,95**
Datum splatnosti **30.06.2022**
Doporučené datum úhrady **27.06.2022**

Bankovní spojení **000000-0017532513/0300**
Variabilní symbol **9052422314**
Konstantní symbol **0308**
Specifický symbol **924736**

Částky jsou uvedeny včetně DPH	Částka CZK
Elektřina a regulované služby	59.290,95
Výsledkem fakturace je nedoplatek ve výši	59.290,95

Daňový doklad číslo 422314	DUZP 31.05.2022
Sazba DPH	Základ DPH CZK DPH CZK
21%	49.000,78 10.290,17



Obchodní zástupce
Pavel Krátký
e-mail: pavel.kratky@pre.cz
tel.: 267 053 335

FAKTURACE **267 053 234**
PORUCHOVÁ LINKA ČEZ **800 850 860**

VYÚČTOVÁNÍ SPOTŘEBY ELEKTŘINY

Odběrné místo č. 8110881212, EAN OPM 859182400800013069

VO - Velkoodběr, Pod Nemocnicí 683, Klatovy II

Energie Konstant**Zúčtované částky celkem - rozpis dodávky elektřiny a regulovaných služeb**

Položka	Počet jednotek	Jednotka	CZK/Jednotka	Celkem CZK
Silová elektřina VT	9,386	MWh	1.622,00	15.224,09
Silová elektřina NT	10,289	MWh	1.059,00	10.896,05
Daň z elektřiny	19,675	MWh	28,30	556,80
Obchod s elektřinou				26.676,94
Použití sítí	19,675	MWh	83,12	1.635,39
Nevyžádaná dodávka jalové energie	0	MVArh	440,00	0,00
Rezervovaná kapacita roční	0,080	MW	172.735,00	13.818,80
Distribuční služby ČEZ Distribuce, a. s.				15.454,19
Činnosti operátora trhu	1	měsíc	4,20	4,20
Podpora elekt. z podporovaných zdrojů energie	0,090	MW	51.463,94	4.631,75
Systémové služby	19,675	MWh	113,53	2.233,70
Regulované služby				22.323,84
Elektřina a regulované služby celkem bez DPH				49.000,78

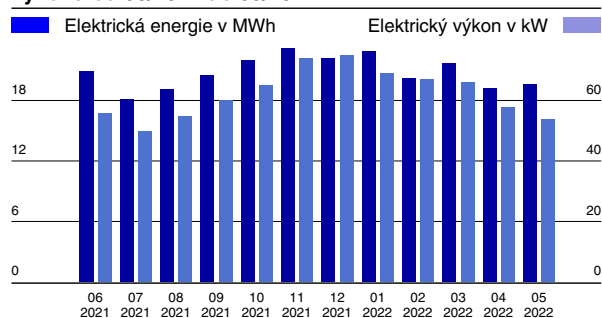
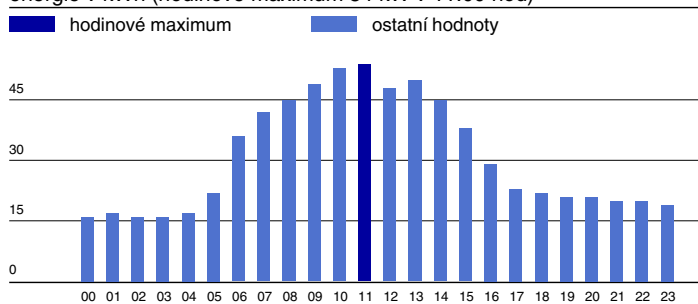
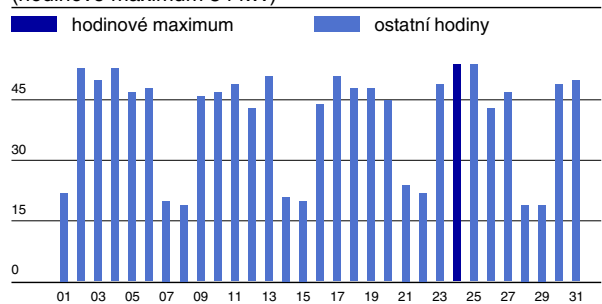
Daňový přehled

Částka CZK

Položka	Základ DPH CZK	Sazba DPH	DPH CZK	Celkem
Elektřina a regulované služby	49.000,78	21%	10.290,17	59.290,95
Celkem	49.000,78		10.290,17	59.290,95

DÚF a sjednaná rezervovaná kapacita

Položka	Tech. jednotky	Hodnota	Sjednáno rok měsíc
Činná energie VN	kWh	19675	
Decentrální výroba	kWh		
Maximum VN	kW	58	80
Maximum VN čas		19.05.2022 08:30	
Tg Fi VN		0,182	
Zpětná dodávka	kVArh	0	
Bezplatně	kWh		
Lokální spotřeba	kWh		

Diagram elektrické energie a hodinového elektrického výkonu od 06/2021 do 05/2022**Průběh hodinového výkonu dne s maximálním zatížením 24.05.2022**
energie v kWh (hodinové maximum 54 kW v 11:00 hod)**Průběh hodinových denních maxim v 05/2022**
(hodinové maximum 54 kW)

Zpráva pro zákazníka: Výpočet platby podpory elektřiny z podporovaných zdrojů energie je prováděn dle zákona dvojím způsobem - součinem zákazníkem odebraného množství v MWh a jednotkové ceny, která se uvádí v CZK/MWh a součinem sjednaného rezervovaného příkonu za měsíc, délky období a stanovené ceny za rezervovaný příkon uvedené v CZK/MW/měsíc. Ve faktuře je použit levnější způsob výpočtu. Podíl zdrojů elektřiny na celkové směsi paliv dodavatele za rok 2020: uhlí 42,66 %, jádro 40,75 %, zemní plyn 9,61 %, OZE 6,75 %, druhotné zdroje 0,12 %, ostatní zdroje 0,11 %. Informace o dopadu výroby elektřiny na životní prostředí: www.chmu.cz, www.mpo.cz, www.env.cz.